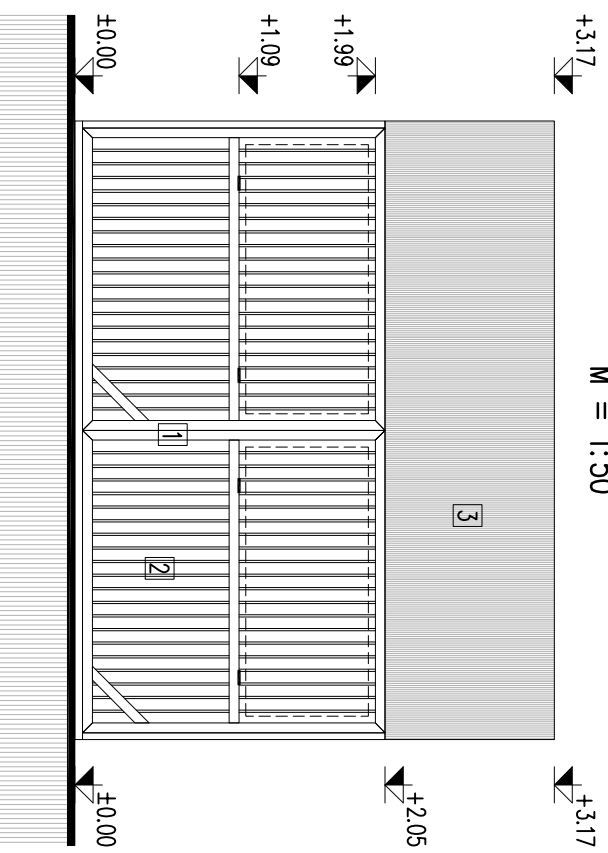


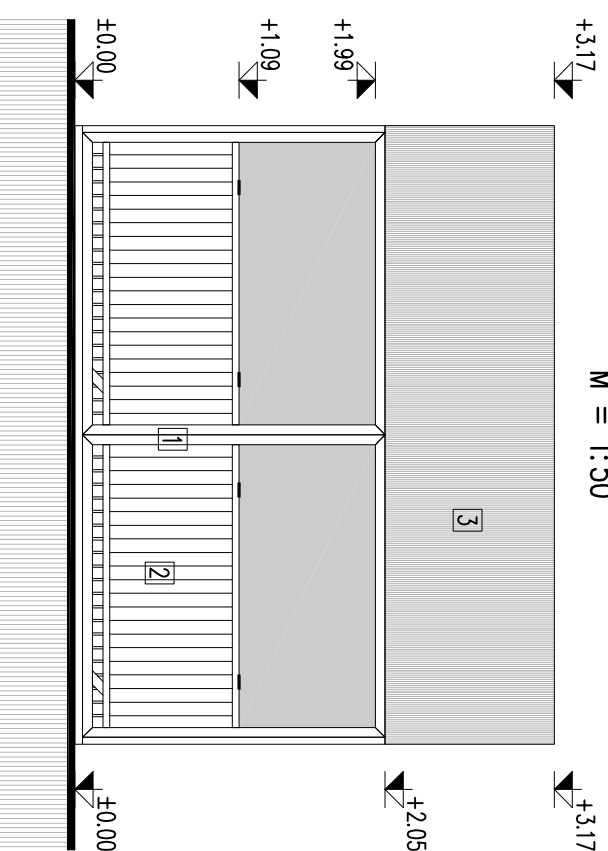
# H1 homlokzat

zárt ablakkal  
M = 1:50



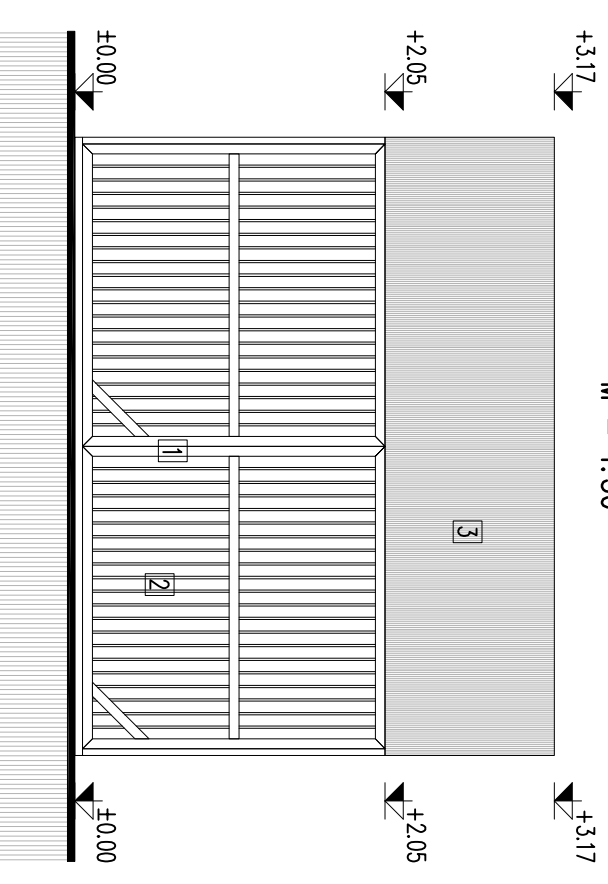
# H1 homlokzat

nyitott ablakkal  
M = 1:50



# H3 homlokzat

M = 1:50



## MEGJEGYZÉSEK:

±0,00 - az elhelyezési terület síkja

### ANYAGMINŐSÉGEK:

Fa keretszerkezet: fenyő C22

A kapcsolóelemek, szegek, csavarok 2. környezeti osztálynak megfelelő felület védelemmel ellátva.

### MŰSZAKI PARAMÉTEREK:

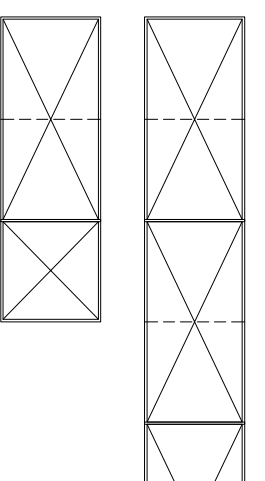
- A faház kb. 5 cm magas fa- vagy fémszerkezetű trepnire épülnek, amelyek OSB vagy hajópadló betéttel rendelkeznek.
- Zárhatóak.
- A tetőszerkezet faváz szerkezetű OSB lappal burkolt héjazat.
- A beázás kiküszöbölése érdekében ponyva zárófedéssel készülnek.
- Lambériázott faház, mely alapvetően 2x4 m-es alapterületű.
- Oldal magassága 2,05 m, gerinc magassága 3,17 m.
- Külfön kívánságra a faház sorolható.

Kapcsolódó tervek:

E-1

### SOROLHATÓSÁG:

Két traktusonként beépített merdleges elválasztó falakkal a faház sorolható, valamint a sorfaház végén 2x2 m-es oldapterületű félhelyiség kioldkítható.

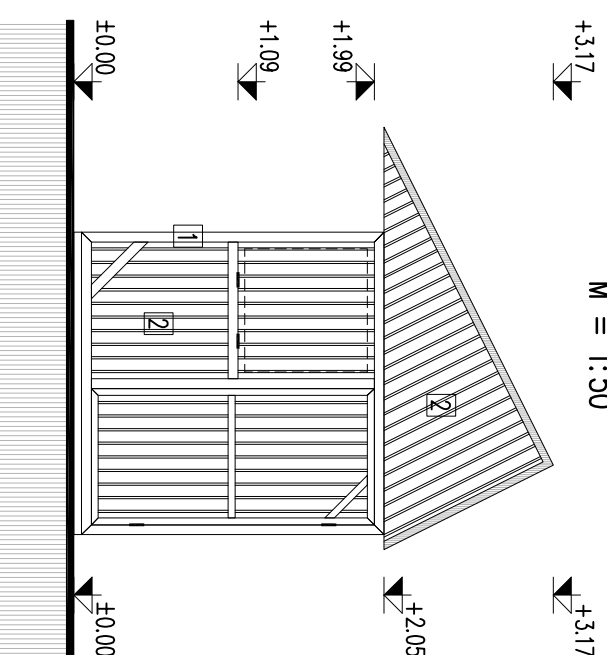


### HOMLOKZATI FELÜLETEK

- 1 Fenyő vázszerkezet köris lazur bevonattal
- 2 Lambéria köris lazur bevonattal
- 3 Fehér vízlepergető textil fedés

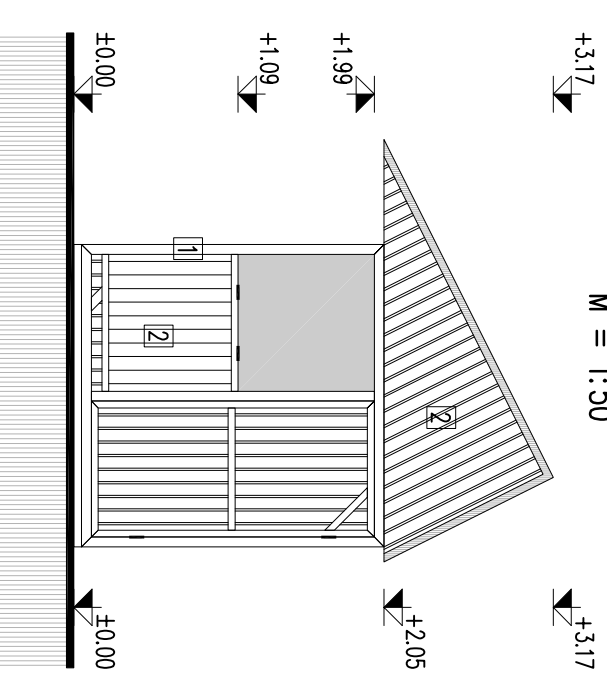
## H2 homlokzat

zárt ablakkal  
M = 1:50



## H2 homlokzat

nyitott ablakkal  
M = 1:50



Megrendelő:

TISZAEKPO KFT.

H-6725 Szegecd, Hajnal u. 49./A

Méretarány:

M=1:50

Tervező:

Sánta Csaba

# E-2 "A" típusú faház - homlokzatok